

Le **RESISTIVIMETRE A PILE TESTODEM** est un appareil **automatique** de contrôle qui permet de suivre l'état de saturation de votre déminéralisateur.

Il interroge automatiquement la qualité de l'eau produite.

## CARACTERISTIQUES

- Gammes **0 à 2 M ohms**
- Seuil **100 Ko +- 20 Ko de base**
- Boîtier **noir, matière ABS**
- Raccordement **Par fiche BNC câble 1.5m**
- Sonde **coefficient K=0.1**
- Alimentation **2 piles 1.5v AAA Lithium**
- Dimension **105 x 68 x 40 mm**
- Poids **100 g**

## REGLAGE DU SEUIL DE COMMUTATION & CHANGEMENT PILE

2 piles AAA 1.5V  
Lithium



Vis de réglage de seuil  
Plage 17 Ko à 1.1 Mo  
Standard 100 Ko



Pour accéder au réglage du seuil. Il faut enlever le capot des piles.  
Pour régler le seuil vous avez besoin soit d'un bouchon étalon ou d'une solution de mesure connue.  
**(N'hésitez pas à nous contacter)**

## PRINCIPE DE FONCTIONNEMENT – CONTROLE HEBDOMADAIRE A MINIMA

Votre déminéralisateur fixe les sels minéraux contenus dans l'eau de ville. Le **RÉSISTIVIMÈTRE À PILE TESTODEM** vérifie que la qualité de l'eau déminéralisée soit conforme à votre utilisation et vous prévient quand votre déminéralisateur **EST SATURÉ**. Vous devez alors **IMPÉRATIVEMENT** procéder au remplacement de la cartouche **SATURÉE** par une cartouche **RÉGÉNÉRÉE**.

## PROTOCOLE DE LA MESURE – CONTROLE HEBDOMADAIRE A MINIMA

Pour valider la qualité de votre eau déminéralisée, les points suivants sont à respecter :

**IMPORTANT : il faut impérativement une circulation d'eau pour tester votre déminéralisateur.**

- ☞ Si la diode s'allume **VERTE** : l'eau déminéralisée est conforme.
- ☞ Si la diode s'allume **BLEU** : changer la pile (ou maxi 2 ans)
- ☞ Si la diode s'allume **ROUGE** : l'eau déminéralisée n'est plus conforme et vous devez

### IMPÉRATIVEMENT :

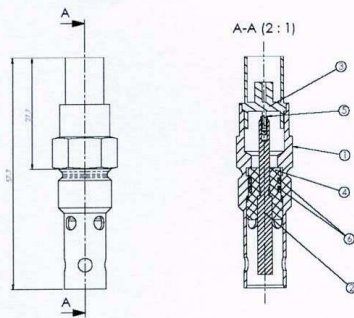
- ♦ Changer votre déminéralisateur ou interrompre votre production d'eau déminéralisée.

Cependant, il vous reste à ce stade une autonomie de :

- ⇒ 30 l. d'eau conforme pour un **DLM 11**.
- ⇒ 50 l. d'eau conforme pour un **DLM 25**.
- ⇒ 80 l. d'eau conforme pour un **DLM 35**.
- ⇒ 120 l. d'eau conforme pour un **DLM 65**.

**NOTA :** Dans le cas d'un montage **TANDEM** (2 déminéralisateurs montés en série). Malgré que le premier déminéralisateur soit saturé, vous pouvez continuer à produire de l'eau déminéralisée conforme grâce au 2<sup>ème</sup> déminéralisateur qui assure alors l'épuration de l'eau. Procéder cependant rapidement à l'échange du cylindre saturé.

## SONDE A UTILISER



### Caractéristiques :

Raccord fluide :	G 1/4"
Connexion électrique :	BNC
Matière en contact avec le fluide :	INOX 316 L et PTFE
Étanchéité interne :	joint torique EPDM
Pression max :	5 Bar
Plage de température :	0 à 60 °C
Constante de cellule :	0.1 ± 2 %

### IMPORTANT

**IL FAUT IMPERATIVEMENT UNE CIRCULATION D'EAU POUR TESTER LA RESISTIVITE DE VOTRE EAU DEMINERALISEE**

### MISE EN SERVICE :

- 1- Monter la sonde afin qu'elle soit toujours immergée
- 2- Raccorder l'appareil sur le secteur et la sonde sur la fiche prévue

L'EAU DEMINERALISEE EST IMPROPRE A LA CONSOMMATION HUMAINE.

En fonction de notre développement, nous nous réservons le droit de changer les spécifications des produits de notre gamme à tout moment et sans préavis.

06/2015 – Document non contractuel

**H<sub>2</sub>O PRODUCTION** Rue Aristide Briand – 45300 Pithiviers



: 02 38 30 87 84



: 02 38 30 87 85



[www.h2oproduction.fr](http://www.h2oproduction.fr)

Date de mise à jour : 10 mai 2016