



Spécialement conçu pour le contrôle qualitatif des fluides stockés ou en circulation.

Les résistivimètres type MONODIGI S sont à la fois simples, fiables, robustes et modernes.

Un afficheur de 2 digits permet la lecture directe de la mesure. Un seuil réglable permet la visualisation par led de l'état du fluide à contrôler :

Led verte allumée = Mesure correcte.

Led rouge allumée : Mesure non conforme

CARACTERISTIQUES

Résistivimètre Monovoie Digital Secteur

- Alimentation transfo 9 V / 220 V
- Echelle : 0 – 18 Mohm.cm
- Affichage Digital
- Mono voie
- Seuil réglable – Pré-réglé à 0.5 Mohm.cm
- Non compensée en température
- Cordon BNC/BNC compris

REGLAGE DU SEUIL DE COMMUTATION

Appuyer sur le poussoir [SEUIL] en continu, puis à l'aide d'un petit tournis faire tourner le potentiomètre (à gauche de la touche) de manière à faire varier l'affichage.

MESURE > SEUIL = Led verte allumée « OK »

MESURE < SEUIL = Led rouge allumée « ALARME »

PRINCIPE DE FONCTIONNEMENT

Votre déminéralisateur fixe les sels minéraux contenus dans l'eau de ville. Le **RÉSISTIVIMÈTRE MONODIDI S** vérifie que la qualité de l'eau déminéralisée soit conforme à votre utilisation et vous prévient quand votre déminéralisateur **EST SATURÉ**. Vous devez alors **IMPÉRATIVEMENT** procéder au remplacement de la cartouche **SATURÉE** par une cartouche **RÉGÉNÉRÉE**.

PROTOCOLE DE LA MESURE

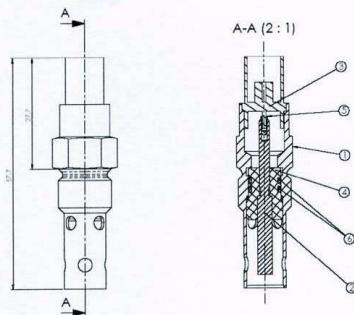
Pour effectuer une mesure correcte de la qualité de votre eau déminéralisée, les points suivants sont à respecter :

- ☞ Faire couler de l'eau déminéralisée pendant le **TEST**.
- ☞ Si la diode verte est allumée : l'eau est conforme.
- ☞ Si la diode passe du vert au rouge : l'eau n'est plus conforme et vous devez

IMPÉRATIVEMENT :

- ◆ Changer votre déminéralisateur ou interrompre votre production d'eau déminéralisée.
Cependant, il vous reste à ce stade une autonomie de :
 - ⇒ **30 l.** d'eau conforme pour un **DLM 11**.
 - ⇒ **50 l.** d'eau conforme pour un **DLM 25**.
 - ⇒ **80 l.** d'eau conforme pour un **DLM 35**.
 - ⇒ **120 l.** d'eau conforme pour un **DLM 65**.

NOTA : Dans le cas d'un montage **TANDEM** (2 déminéralisateurs montés en série). Malgré que le premier déminéralisateur soit saturé, vous pouvez continuer à produire de l'eau déminéralisée conforme grâce au 2^{ème} déminéralisateur qui assure alors l'épuration de l'eau. Procéder cependant rapidement à l'échange du cylindre saturé.

SONDE A UTILISER**Caractéristiques :**

Raccord fluide :	G 1/4"
Connexion électrique :	BNC
Matière en contact avec le fluide :	INOX 316 L et PTFE
Étanchéité interne :	joint torique EPDM
Pression max :	5 Bar
Plage de température :	0 à 60 °C
Constante de cellule :	0.1 ± 2 %

IMPORTANT

IL FAUT IMPERATIVEMENT UNE CIRCULATION D'EAU POUR TESTER LA RESISTIVITE DE VOTRE EAU DEMINERALISEE

MISE EN SERVICE :

- 1- Monter la sonde afin qu'elle soit toujours immergée
- 2- Raccorder l'appareil sur le secteur et la sonde sur la fiche prévue

L'EAU DEMINERALISEE EST IMPROPRE A LA CONSOMMATION HUMAINE.

En fonction de notre développement, nous nous réservons le droit de changer les spécifications des produits de notre gamme à tout moment et sans préavis.